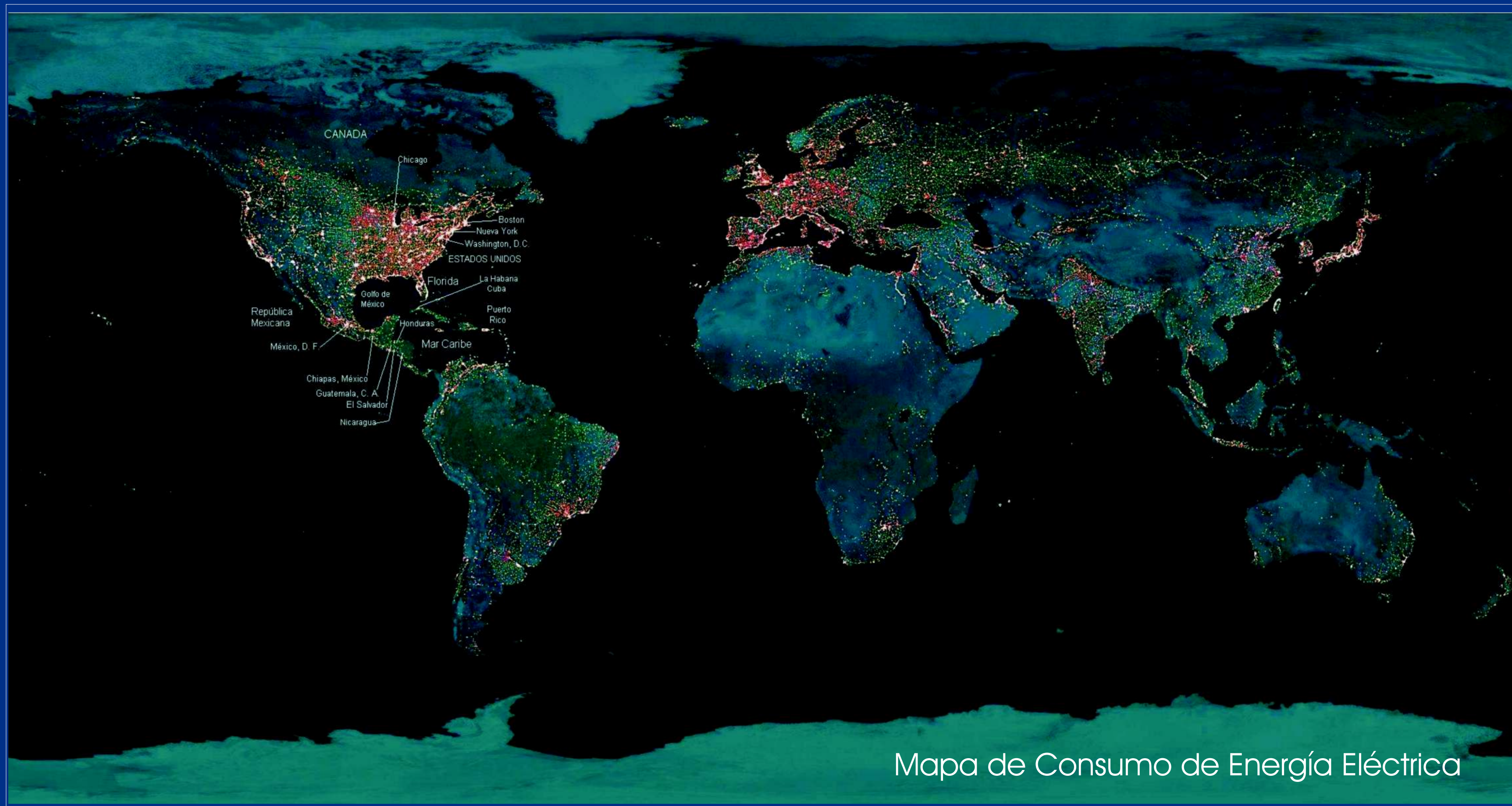
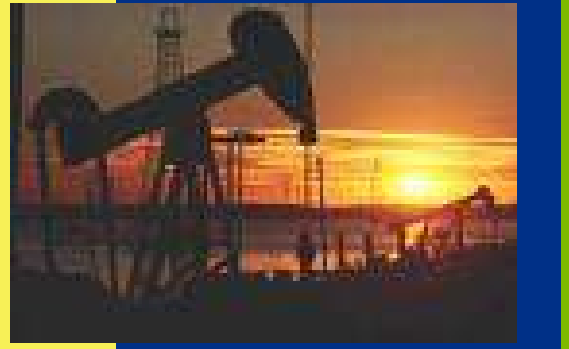
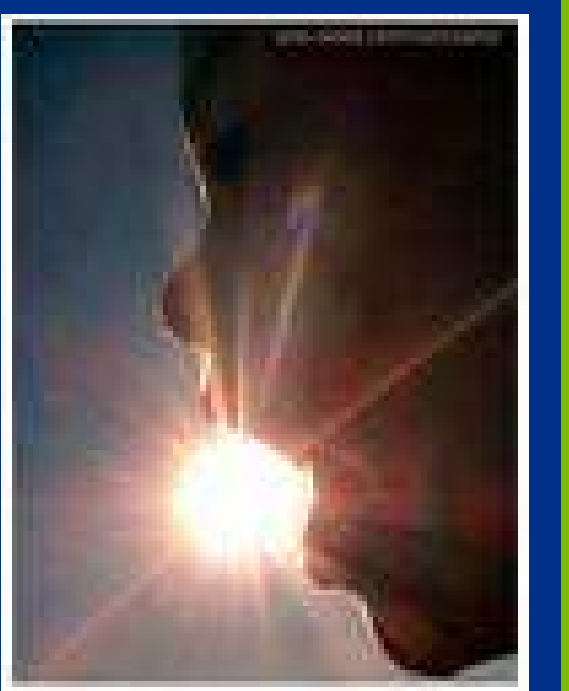


¿Sabías que...

la Energía Eléctrica está acaparada? ?

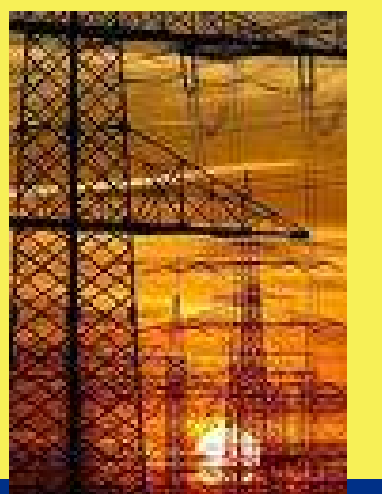
La energía está directamente relacionada con la pobreza, el empleo, los salarios, la salud, la educación, la vivienda, la seguridad y otros servicios públicos; con las diferencias en la condición de mujeres y hombres; con el crecimiento de la población; con la producción agrícola y la seguridad alimentaria; con la degradación del suelo; los cambios climáticos y la calidad del medio ambiente, etc.



Al iniciar el Siglo XXI la demanda de electricidad en el mundo se duplicó en los últimos 20 años a favor de los países industrializados y entre la población más rica de los países pobres y en desarrollo.



El 10% de la población mundial consume el 80% de la energía eléctrica producida. En general los países del Norte consumen más energía de la que producen. Canadá y Estados Unidos producen el 21% de la energía mundial y consumen el 26%. En el 2001 América Latina y el Caribe producían el 8.9% de la energía mundial y sólo consumían el 6.7%.



En la industria de suministro de energía está bajo el dominio de un grupo de menos de 50 Corporaciones Transnacionales.

UNION FENOSA

IBERDROLA

GE

POWERGEN

Endesa

AES

SIEMENS

ALSTOM

La industria es el sector que más la consume. Dentro de ella hay cinco que representan el 45% del consumo energético industrial: la siderurgia, los productos químicos, las refinerías de petróleo, la pulpa y el papel, y el cemento. Hasta el 2020 la demanda de energía crecerá 1% cada año en Canadá, Estados Unidos y Europa.



“El enfoque basado en el reconocimiento de derechos y en la evaluación de riesgos puede sentar la base para una toma de decisiones a cerca del desarrollo del agua y la energía” (Comisión Mundial de Represas).

